



**КОМИТЕТ ИМУЩЕСТВЕННЫХ ОТНОШЕНИЙ
АДМИНИСТРАЦИИ ПЕРМСКОГО МУНИЦИПАЛЬНОГО ОКРУГА**

РЕШЕНИЕ
о размещении объектов № 2325

Пермский край
Пермский округ

13.08.2024

Комитет имущественных отношений администрации Пермского муниципального округа разрешает Публичному акционерному обществу «Россети Урал» (ИНН 6671163413, ОГРН 1056604000970, почтовый адрес: 620026, г. Екатеринбург, ул. Мамина Сибиряка, д. 140)

размещение объекта: «Строительство участка ВЛ 0,4 кВ от ближайшей опоры ВЛ 0,4 кВ от ТП-6399, установка оборудования учета э/э на опоре ВЛ 0,4 кВ для электроснабжения гаража по адресу: Пермский край, Пермский район, д. Устиново (кад. номер зем. участка 59:32:0430001:1319)»

на землях государственная собственность на которые не разграничена

на срок бессрочно.

Местоположение: Российская Федерация, Пермский край, Пермский м.о., д. Устиново

Приложение: схема предполагаемых к использованию земель или земельных участков.

Особые условия использования:

1) При установке опор электросетевого хозяйства учесть параметры ширины проезда улично-дорожной сети, во избежание сужения полосы отвода дороги. Установить опоры на расстоянии не более 2 метров от границ земельного участка.

2) При условии получения разрешения на производство земляных работ.

Заместитель председателя комитета

(подпись, печать)

М.В. Королева



**СХЕМА
Предполагаемых к исполнению земель или части земельного участка**

Объект: Строительство участка ВЛ 0,4 кВ от ближайшей опоры ВЛ 0,4 кВ от ПЛ-6399, установка оборудования учета э/э на опоре ВЛ 0,4 кВ для электрообеспечения гаража по адресу: Пермский край, Пермский район, д. Устиново (кад. номер зем. участка 59:32:0430001:1319)
 Местоположение: Российская Федерация, Пермский край, Пермский м.о. д. Устиново
 Площадь земель или части земельного участка: 108 кв. м.
 Категория земель: земли населенных пунктов
 Вид разрешенного использования (при наличии): -

Обозначение характерных точек границ	Координаты, м	
	X	Y
1	506736.83	2229667.60
2	506734.98	2229665.96
3	506734.09	2229666.94
4	506718.57	2229653.71
5	506717.95	2229654.45
6	506716.42	2229653.17
7	506714.88	2229651.88
8	506718.09	2229648.04
9	506738.59	2229665.53
10	506737.30	2229667.06
1	506736.83	2229667.60

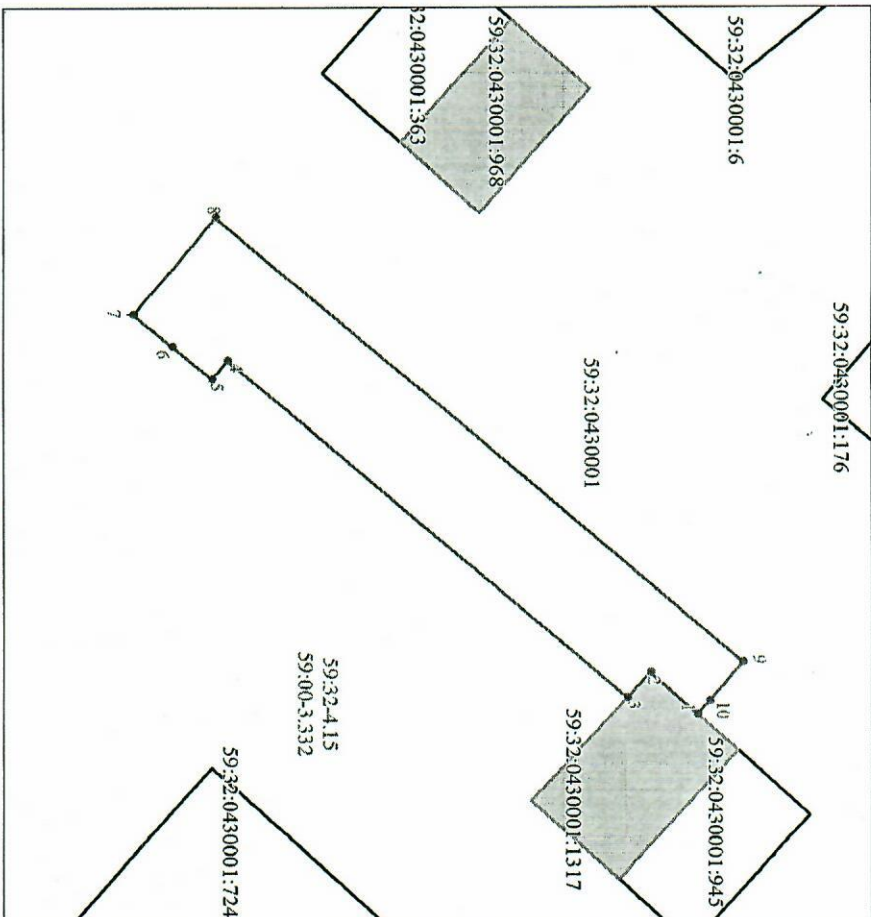
Система координат: МСК-59 (зона2)

Описание границ смежных землепользователей:
 От т1 до т3 – земельный участок 59:32:0430001:1317
 От т3 до т1 – земли, свободные от прав третьих лиц

Условные обозначения:



Граница испрашиваемого земельного участка (части земельного участка)
 Граница существующих земельных участков, учтенных в ЕТРН
 Граница охранной зоны
 Граница существующих объектов капитального строительства, учтенных в ЕТРН



Масштаб 1:200

Заявитель А.М. Казанцева
 ИЛЛ, ин. код
 (по документам)
 ИНН 59-00-00001-000000000000

Граница кадастрового квартала	59:15-4.25
Номер кадастрового квартала	59:15:1030101
Надпись кадастрового номера земельного участка	59:15:1030101:4
Обозначение муниципального образования, населенного пункта	59:15-4.25